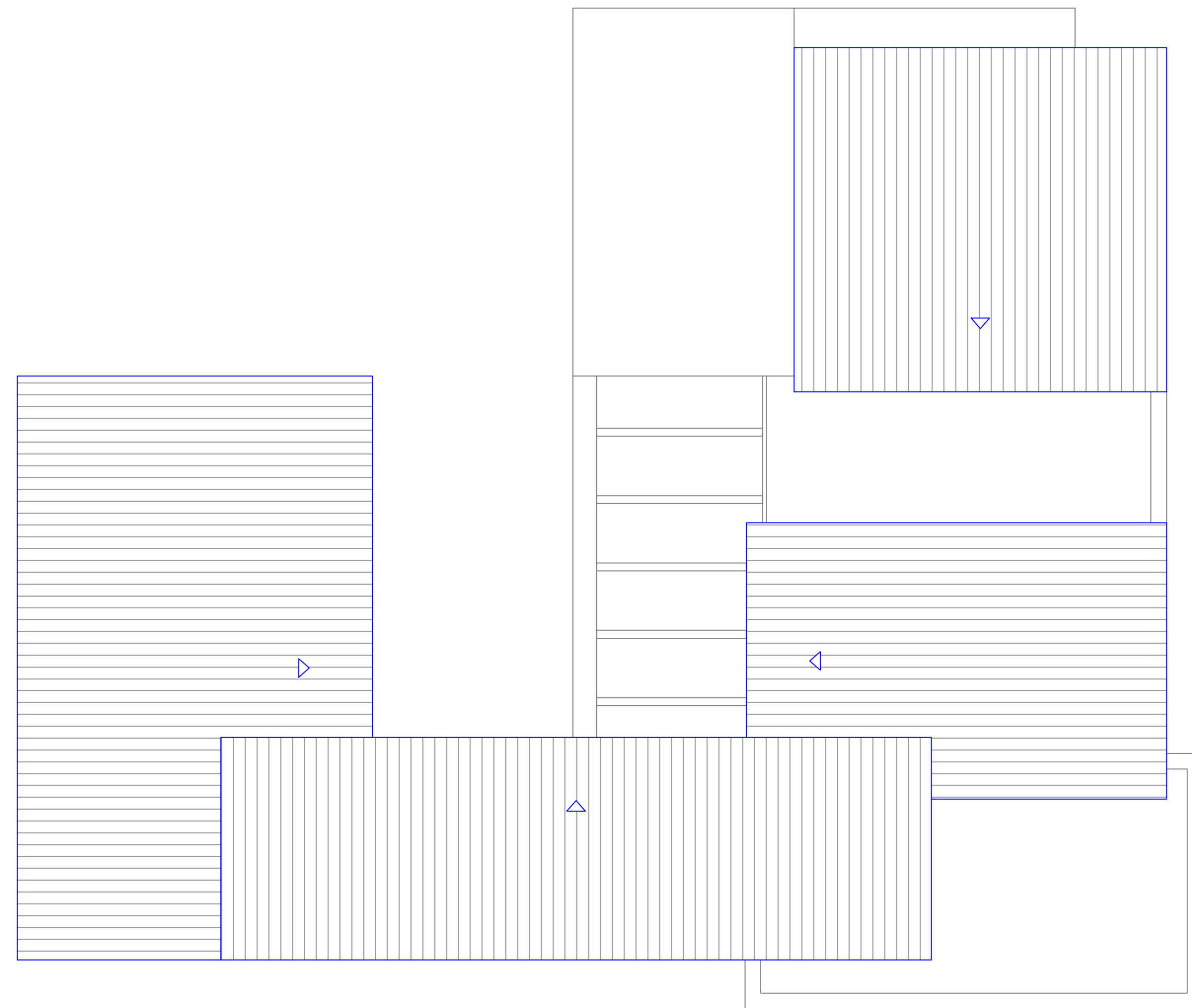
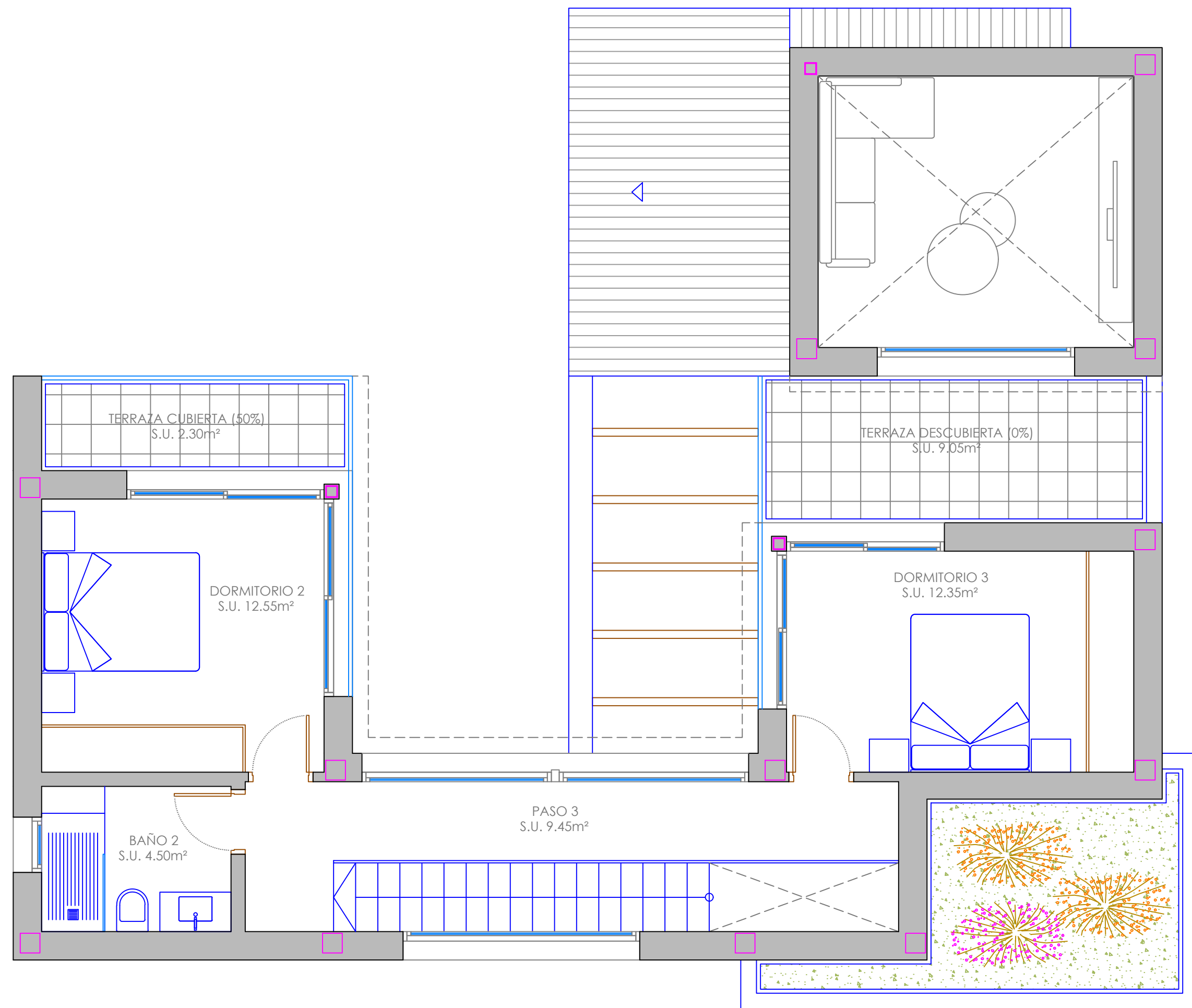


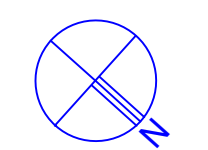
SUPERFICIES CONSTRUIDAS TOTALES	
<b>PLANTA BAJA</b>	
Vivienda cerrada	102,85 m <sup>2</sup>
Porche cubierto (50%)	6,00 m <sup>2</sup>
Porche descubierto (0%)	13,40 m <sup>2</sup>
<b>PLANTA PISO</b>	
Vivienda cerrada	53,85 m <sup>2</sup>
Terraza cubierta (50%)	2,30 m <sup>2</sup>
Terraza descubierto (0%)	9,05 m <sup>2</sup>
<b>TOTAL</b>	<b>165,00 m<sup>2</sup></b>



**ANTEPROYECTO DE VIVIENDA UNIFAMILIAR AISLADA CON PISCINA PRIVADA.**  
 PLANTAS PISO Y CUBIERTA - OPCIÓN "U"  
 DISTRIBUCIÓN Y SUPERFICIES

<b>P5-00</b>	
FECHA	ESCALA
SEPTIEMBRE 2023	1/50
MODIFICADO	FECHA REVISIÓN
---	---/---

SITUACION:  
 CALLE MÉXICO, PARCELA 129,  
 URBANIZACIÓN LO PEPÍN, 03170,ROJALES  
 [ALICANTE]  
 PROMOTOR :  
 ---



ARQUITECTO  
 JAVIER ANTON SALAS  
 POLIGONO IMPERIAL S/N  
 03330 CREVILLENTE (Alicante)  
 APDO CORREOS 399